

SCHATTEN . ZEICHEN

jusha + sven mueller



schatten · zeichen

arbeiten auf leinwand und holz
auswahl 2003 – 2010

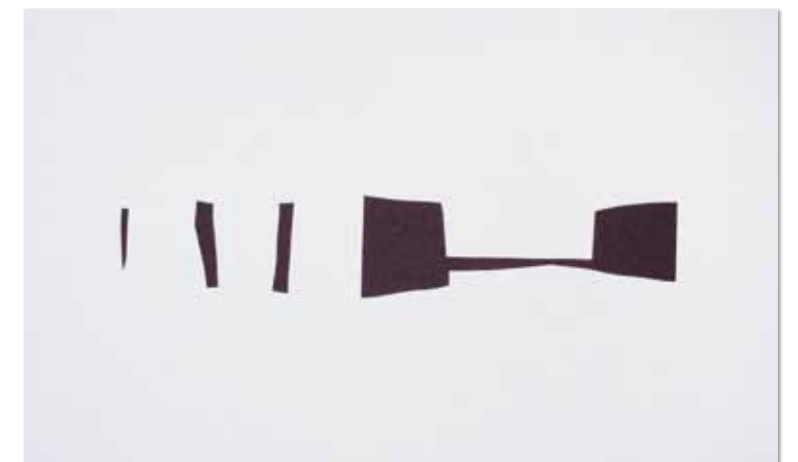
über form und schatten

› In meiner Malerei verlasse ich bewusst die Realität als Übereinkunft. Ich gehe nach innen, in meine Dunkelheit. Die Dunkelheit gebiert das Licht. Im Licht aber ist die Materie gelöst und das Licht gebiert die Form. ‹

› Schatten sind in unserer dreidimensionalen Welt neben dem Licht die einzig sichtbar vorhandene zweidimensionale Realität. Alles Andere, selbst der Abdruck eines Stiftes auf Papier, besitzt Höhe, Breite und Tiefe. ‹

Aus: Jusha Mueller – Statements, Blätter zur Kunst, 2008

Links: schatten / grau-schwarz 1 · 2007 · Tonpapier / Papier auf Holzkörper · 50 x 30 x 3 cm
Rechts: schatten / schwarz 2 · 2007 · Tonpapier / Papier auf Holzkörper · 30 x 50 x 3 cm





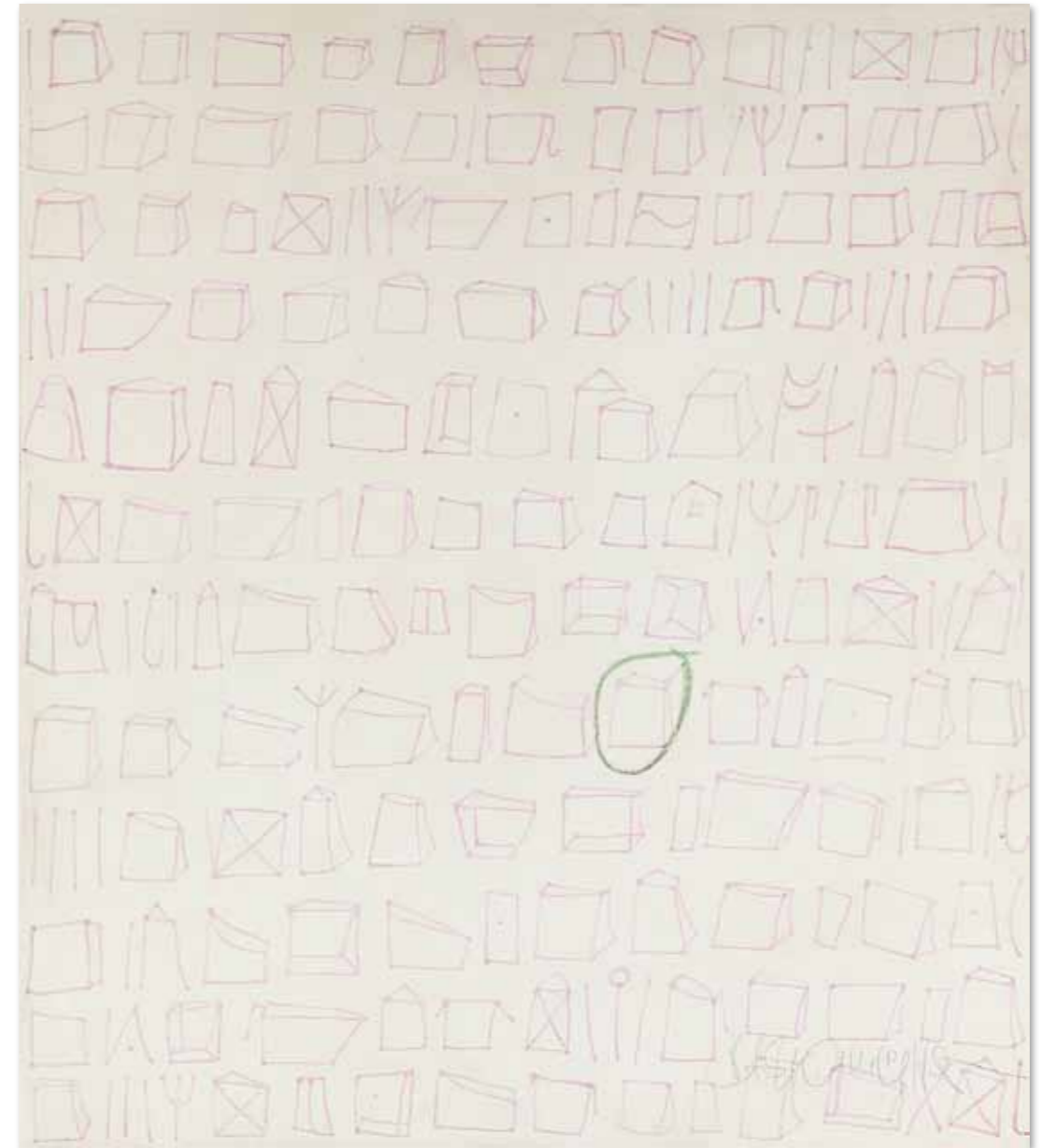
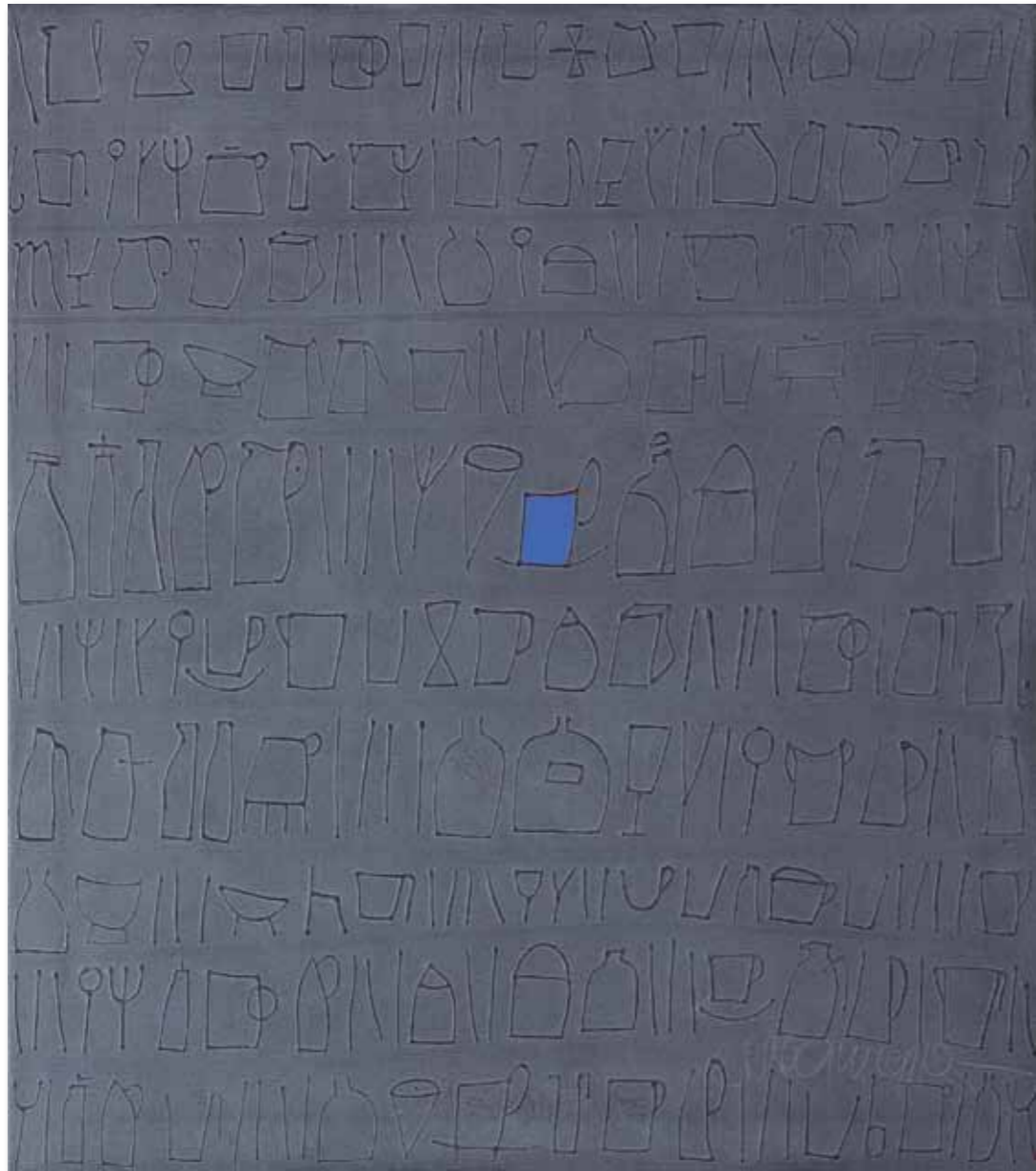
06/209 schatten schwarz · 2006 · Acryl auf Leinwand · 40 x 220 cm

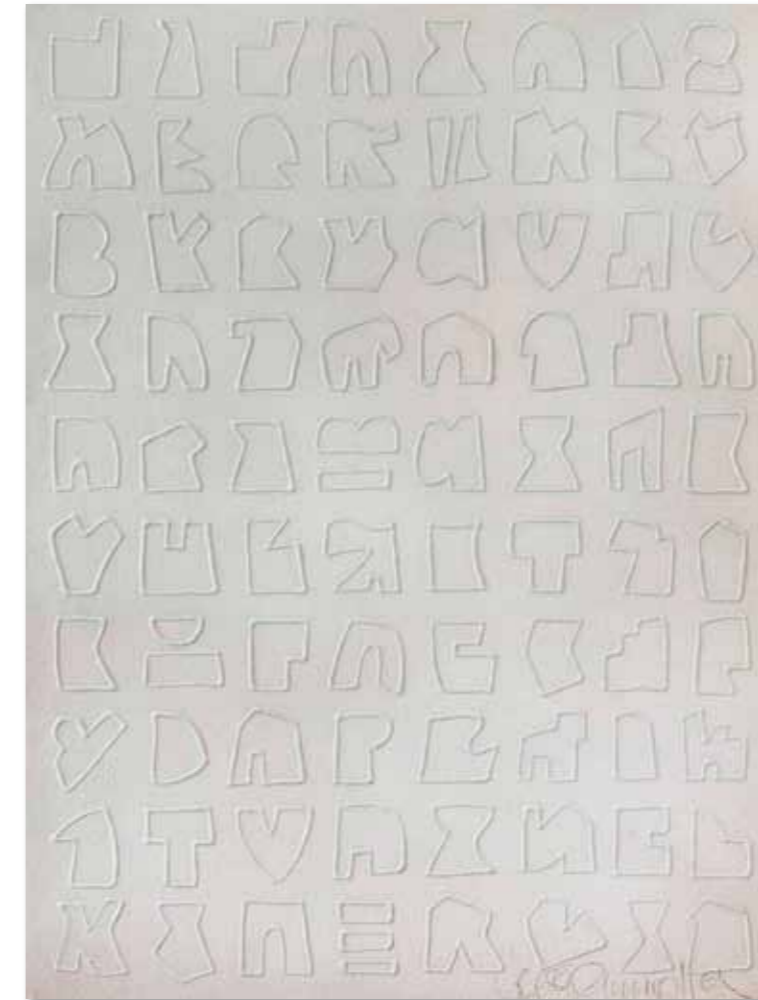
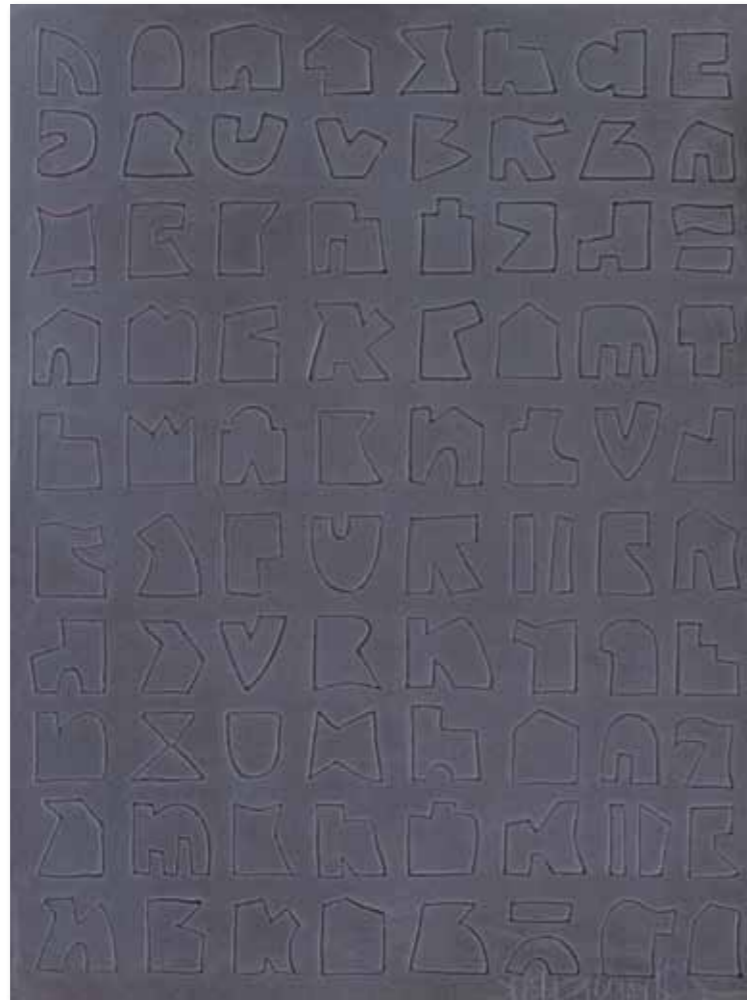
07/216 schatten rot · 2007 · Acryl / Ölkreide auf Leinwand · 200 x 150 cm



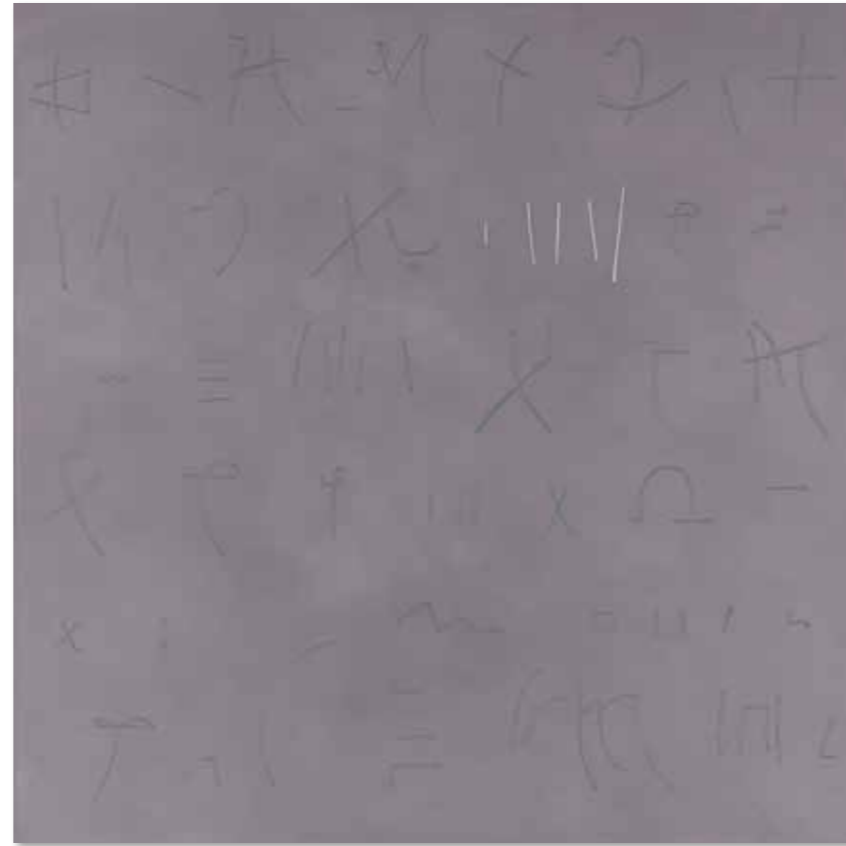
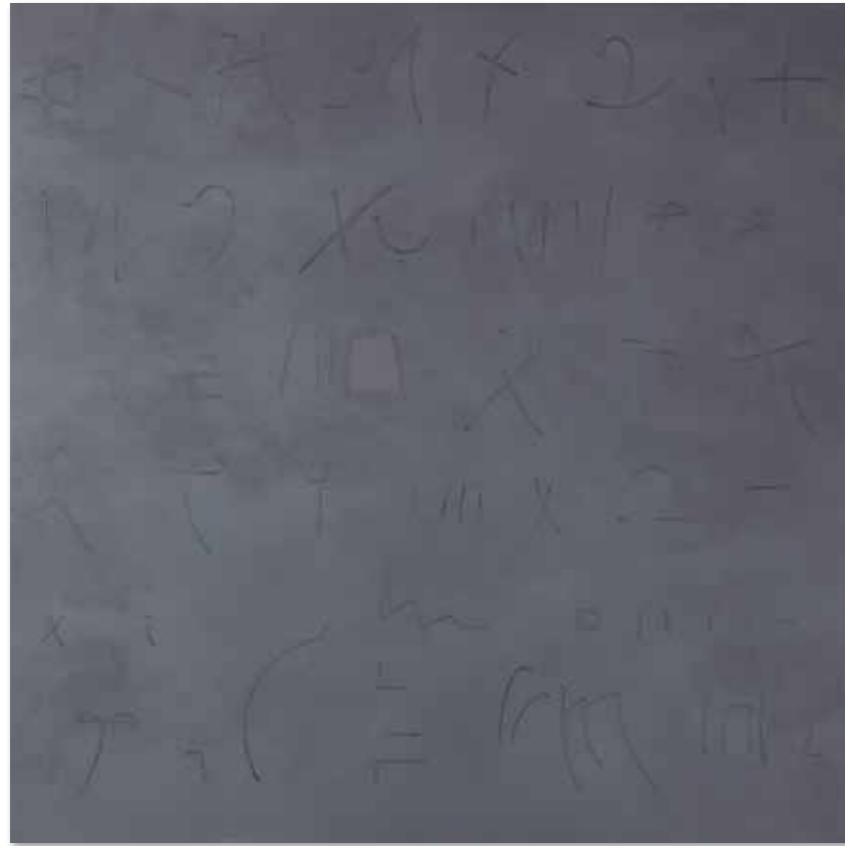


Oben: 10/319 schatten · 2010 · Acryl auf Holzkörper · 20 x 20 x 3 cm
Unten, von links: 10/321 schatten und 10/318 schatten · 2010 · Acryl auf Holzkörper · je 20 x 20 x 3 cm











03/113 zeichen weißgrau · 2003 · Acryl auf Leinwand · 140 x 90 cm



04/141 zeichen blaugrün · 2004 · Acryl auf Leinwand · 140 x 90 cm

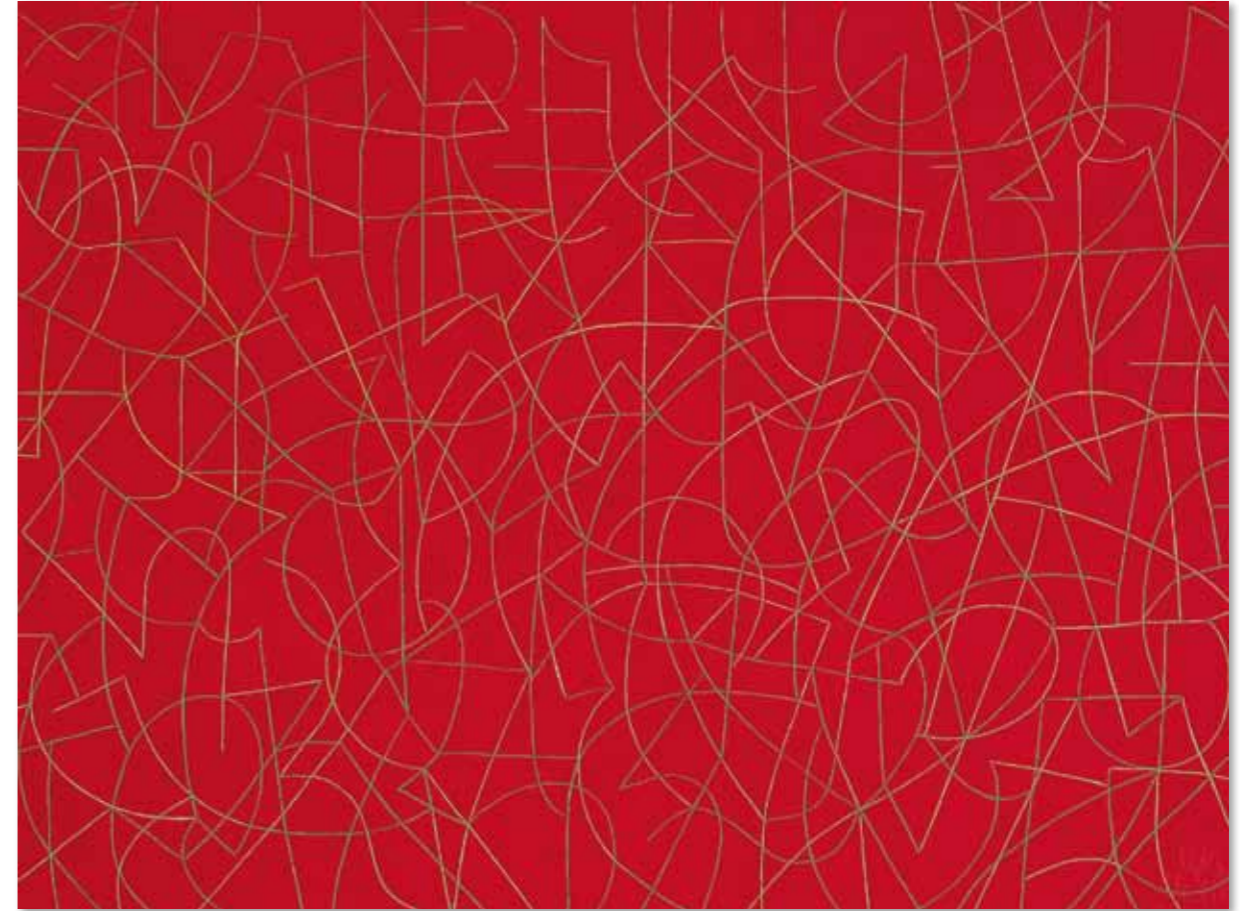




06/205 zeichen grün · 2006 · Acryl auf Leinwand · 150 x 30 cm



07/214 zeichen rot · 2007 · Acryl auf Leinwand · 250 x 50 cm



07/218 netzwerk silber auf schwarz · 2007 · Acryl auf Leinwand · 90 x 120 cm

07/217 netzwerk grün auf rot · 2007 · Acryl auf Leinwand · 90 x 120 cm

info@jushamueller.de
info@art-em.de

Handwritten text in a stylized, cursive script, possibly representing a signature or a name. The characters are light and appear to be written on a textured surface.